

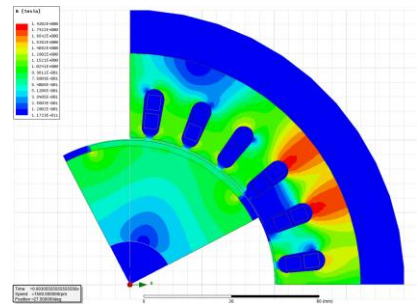


## EM Sommerschule Elektromagnetische Simulation

09. bis 13. September 2019

Auf zur 11. Runde. Wir freuen uns, auch in diesem Jahr wieder in Kooperation mit der Firma CADFEM die EM Sommerschule zum Thema „Elektromagnetische Berechnungen“ an der Bergischen Universität Wuppertal auszurichten.

Die Zielgruppe der EM Sommerschule sind Doktoranden/-innen, die im Bereich der elektromagnetischen Simulationen tätig sind. Aus organisatorischen Gründen startet die Veranstaltung in diesem Jahr nicht mit einem 2-tägigen Einführungsseminar sondern direkt mit der Hauptveranstaltung, die in der Zeit vom **09. bis 13.09.2019** in Wuppertal stattfindet. Auch hier wird den Doktoranden/-innen die Möglichkeit gegeben, einen Einstieg in die Bedienung der Programme Ansys Electronics Desktop sowie Ansys Workbench zur Lösung elektromagnetischer Feldaufgaben zu erlangen.



Nach dem stetig wachsenden Interesse an der EM Sommerschule wollen wir auch in diesem Jahr wieder in enger Korrespondenz mit der Firma CADFEM ein interessantes und lehrreiches Angebot schnüren, das wie immer auf Vorschläge und Fragestellungen der Teilnehmer/-innen eingeht. Daher bitten wir Sie bei der Anmeldung, das Thema und den Arbeitsstand Ihrer Dissertation, die Erfahrungen im Bereich elektromagnetische Simulationen sowie die Erwartungen an die EM Sommerschule zu schildern.

Die Hauptschwerpunkte in diesem Jahr sind die Themen:

- Grundlagen der Berechnung elektromagnetischer Felder mit ihren Potentialformulierungen,
- Anwendung der von Ansys Electronics Desktop u. Ansys Workbench zur Lösung von Feldaufgaben,
- Erzeugung von Reduced Order Modellen aus der Feldsimulation zur Verwendung in der Systemsimulation,
- Realisierung von Feld- und Systemkopplung zur Beschreibung mechatronischer Systeme,
- Impedanzmatrizen und lokale Verluste im Wickelkopf, magnetische Submodellbildung zur Untersuchung von Streufeldeinflüssen.

Zur Deckung der Kosten für die Seminarmaterialien sowie für die Verpflegung während der Seminarzeiten wird ein Kostenbeitrag von 130 € pro Teilnehmer/-in erhoben. Alle Einzelheiten zur Online-Anmeldung etc. finden Sie unter: [https://ema.uni-wuppertal.de/de/sommerschule/11\\_sommerschule.php](https://ema.uni-wuppertal.de/de/sommerschule/11_sommerschule.php)

Wir freuen uns, wieder hoch qualifizierte und motivierte Doktoranden/-innen nach Wuppertal einladen und begrüßen zu dürfen.

Mit freundlichen Grüßen

Dr.-Ing. Sebastian Gruber  
Lehrstuhl für Elektrische Maschinen und Antriebe  
Wuppertal

Dr. Martin Hanke  
CADFEM GmbH